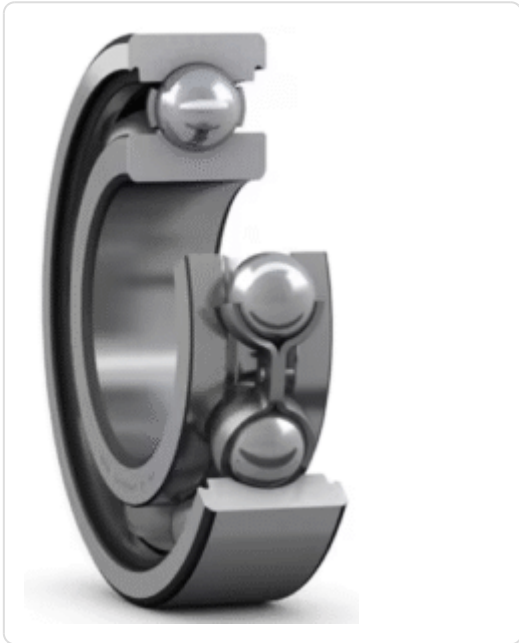




rolamento 6322

<https://www.ugkrolamentos.com.br/produto/rolamento-6322/>



é um **rolamento rígido de esferas com uma carreira padrão**. suas medidas básicas são: diâmetro interno - furo de **110.0000** mm | diâmetro externo - tamanho total de **240.0000** mm | largura - espessura de **50.0000** mm | peso de **9,5500** kg

variações conhecidas para o rolamento **6322**: **6322-2RS** | **6322-2RS/C3** | **6322-2RS/C4** | **6322-2Z** | **6322-2Z/C3** | **6322-2Z/C4** | **6322-C3** | **6322-C4** | **6322-DDU** | **6322-DDU/C3** | **6322-DDU/C4** | **6322-M** | **6322-M/C3** | **6322-M/C4** | **6322-MA** | **6322-MA/C3** | **6322-MA/C4** | **6322-ZZ** | **6322-ZZ/C3** | **6322-ZZ/C4**

outras designações para o rolamento **6322**: **0**

Dados do produto

grupo	11 - rolamentos
código	6322
variante - sufixo	2RS, 2RS/C3, 2RS/C4, 2Z, 2Z/C3, 2Z/C4, C3, C4, DDU, DDU/C3, DDU/C4, M, M/C3, M/C4, MA, MA/C3, MA/C4, ZZ, ZZ/C3, ZZ/C4
categoria	rolamento rígido de esferas com uma carreira padrão
série	6000
construção	radial
corpo rolante	esferas
quantidade de carreiras	1 carreira
medida (1) interno (mm)	110.0000
medida (2) externo (mm)	240.0000
medida (3) espessura (mm)	50.0000
medidas totais (mm)	110x240x50
outras designações	0
iso	abec-1
nomenclatura NCM	8482.10.10 - rolamento de esferas - carga radial
aplicação - segmento	industrial geral
sob-consulta	sim
nome da montadora	indeterminado
código de montadora	0

Descrição

rolamento 6322 é um rolamento rígido de esferas com uma carreira padrão

produto grupo: **11 - rolamentos**

rolamento código: **6322**

rolamento 6322 série: **6000**

rolamento 6322 variações: **6322-2RS | 6322-2RS/C3 | 6322-2RS/C4 | 6322-2Z | 6322-2Z/C3 | 6322-2Z/C4 | 6322-C3 | 6322-C4 | 6322-DDU | 6322-DDU/C3 | 6322-DDU/C4 | 6322-M | 6322-M/C3 | 6322-M/C4 | 6322-MA | 6322-MA/C3 | 6322-MA/C4 | 6322-ZZ | 6322-ZZ/C3 | 6322-ZZ/C4**

rolamento 6322 conversões: **0**

rolamento 6322 medida interna (eixo-d): **110.0000** mm

rolamento 6322 medida externa (tamanho-D): **240.0000** mm

rolamento 6322 medida espessura (largura-B): **50.0000** mm

rolamento 6322 medidas totais: **110x240x50** mm

rolamento 6322 peso : **9,5500** kg

rolamento 6322 NCM: **8482.10.10 - rolamento de esferas - carga radial**

[link fabricante 1: 6322](#)

[link fabricante 2: 6322](#)

[link fabricante 3: 6322](#)

rolamentos possuem inúmeras variações, relacionadas ao tipo de blindagem, de material aplicado nas blindagens, de material aplicado no separador dos corpos rolantes, tamanho da folga entre anéis e corpos rolantes, quantidade e tipo de placas de vedação, ranhuras no anel externo, anéis de retenção, anéis de encosto, e etc.. selecione nas opções disponíveis a variação que deseja consultar. caso não esteja listada, utilize o campo de observações do formulário para descrevê-la.
