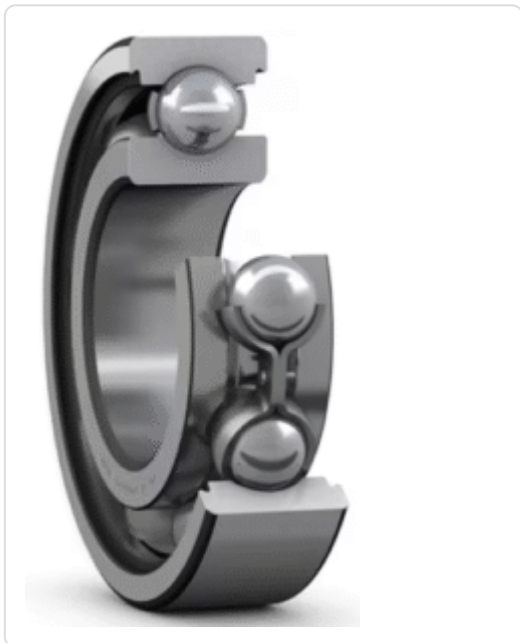




rolamento 62313

<https://www.ugkrolamentos.com.br/produto/rolamento-62313/>



é um **rolamento rígido de esferas com uma carreira padrão**. suas medidas básicas são: diâmetro interno - furo de **65.0000** mm | diâmetro externo - tamanho total de **140.0000** mm | largura - espessura de **48.0000** mm | peso de **3,0000** kg

variações conhecidas para o rolamento **62313**: **62313-2RS** | **62313-2RS/C3** | **62313-2Z** | **62313-2Z/C3** | **62313-C3** | **62313-DDU** | **62313-DDU/C3** | **62313-ZZ** | **62313-ZZ/C3**

outras designações para o rolamento **62313**: **0**

Dados do produto

grupo	11 - rolamentos
código	62313
variante - sufixo	2RS, 2RS/C3, 2Z, 2Z/C3, C3, DDU, DDU/C3, ZZ, ZZ/C3
categoria	rolamento rígido de esferas com uma carreira padrão
série	60000
construção	radial
corpo rolante	esferas
quantidade de carreiras	1 carreira
medida (1) interno (mm)	65.0000
medida (2) externo (mm)	140.0000
medida (3) espessura (mm)	48.0000
medidas totais (mm)	65x140x48
outras designações	0
iso	abec-1
nomenclatura NCM	8482.10.10 - rolamento de esferas - carga radial
aplicação - segmento	industrial geral
sob-consulta	sim
nome da montadora	indeterminado
código de montadora	0

Descrição

rolamento 62313 é um rolamento rígido de esferas com uma carreira padrão

produto grupo: **11 - rolamentos**

rolamento código: **62313**

rolamento 62313 série: **60000**

rolamento 62313 variações: **62313-2RS | 62313-2RS/C3 | 62313-2Z | 62313-2Z/C3 | 62313-C3 | 62313-DDU | 62313-DDU/C3 | 62313-ZZ | 62313-ZZ/C3**

rolamento 62313 conversões: **0**

rolamento 62313 medida interna (eixo-d): **65.0000** mm

rolamento 62313 medida externa (tamanho-D): **140.0000** mm

rolamento 62313 medida espessura (largura-B): **48.0000** mm

rolamento 62313 medidas totais: **65x140x48** mm

rolamento 62313 peso : **3,0000** kg

rolamento 62313 NCM: **8482.10.10 - rolamento de esferas - carga radial**

[link fabricante 1: 62313](#)

[link fabricante 2: 62313](#)

[link fabricante 3: 62313](#)

rolamentos possuem inúmeras variações, relacionadas ao tipo de blindagem, de material aplicado nas blindagens, de material aplicado no separador dos corpos rolantes, tamanho da folga entre anéis e corpos rolantes, quantidade e tipo de placas de vedação, ranhuras no anel externo, anéis de retenção, anéis de encosto, e etc.. selecione nas opções disponíveis a variação que deseja consultar. caso não esteja listada, utilize o campo de observações do formulário para descrevê-la.
