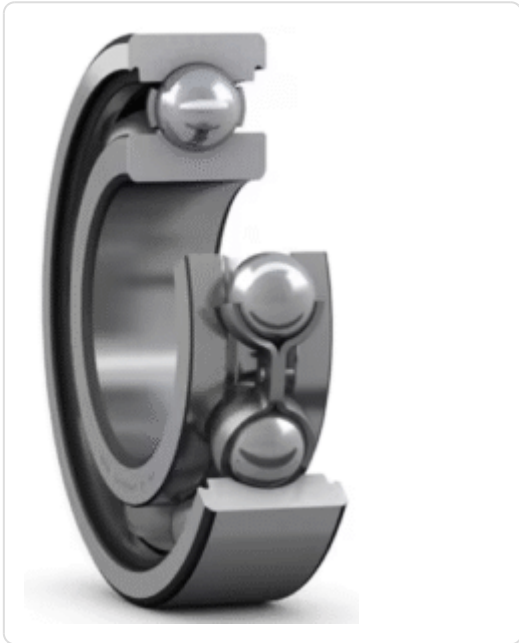




rolamento 6002

<https://www.ugkrolamentos.com.br/produto/rolamento-6002/>



é um **rolamento rígido de esferas com uma carreira padrão**. suas medidas básicas são: diâmetro interno - furo de **15.0000** mm | diâmetro externo - tamanho total de **32.0000** mm | largura - espessura de **9.0000** mm | peso de **0,0300** kg

variações conhecidas para o rolamento **6002**: **6002-2RS** | **6002-2RS/C3** | **6002-2RS/C4** | **6002-2Z** | **6002-2Z/C3** | **6002-2Z/C4** | **6002-C3** | **6002-C4** | **6002-DDU** | **6002-DDU/C3** | **6002-DDU/C4** | **6002-DU** | **6002-DU/C3** | **6002-DU/C4** | **6002-RS** | **6002-RS/C3** | **6002-RS/C4** | **6002-Z** | **6002-Z/C3** | **6002-Z/C4** | **6002-ZZ** | **6002-ZZ/C3** | **6002-ZZ/C4**

outras designações para o rolamento **6002**: **0**

Dados do produto

grupo	11 - rolamentos
código	6002
variante - sufixo	2RS, 2RS/C3, 2RS/C4, 2Z, 2Z/C3, 2Z/C4, C3, C4, DDU, DDU/C3, DDU/C4, DU, DU/C3, DU/C4, RS, RS/C3, RS/C4, Z, Z/C3, Z/C4, ZZ, ZZ/C3, ZZ/C4
categoria	rolamento rígido de esferas com uma carreira padrão
série	6000
construção	radial
corpo rolante	esferas
quantidade de carreiras	1 carreira
medida (1) interno (mm)	15.0000
medida (2) externo (mm)	32.0000
medida (3) espessura (mm)	9.0000
medidas totais (mm)	15x32x9
outras designações	0
iso	abec-1
nomenclatura NCM	8482.10.10 - rolamento de esferas - carga radial
aplicação - segmento	industrial geral
sob-consulta	sim
nome da montadora	indeterminado
código de montadora	0

Descrição

rolamento 6002 é um rolamento rígido de esferas com uma carreira padrão

produto grupo: **11 - rolamentos**

rolamento código: **6002**

rolamento 6002 série: **6000**

rolamento 6002 variações: **6002-2RS | 6002-2RS/C3 | 6002-2RS/C4 | 6002-2Z | 6002-2Z/C3 | 6002-2Z/C4 | 6002-C3 | 6002-C4 | 6002-DDU | 6002-DDU/C3 | 6002-DDU/C4 | 6002-DU | 6002-DU/C3 | 6002-DU/C4 | 6002-RS | 6002-RS/C3 | 6002-RS/C4 | 6002-Z | 6002-Z/C3 | 6002-Z/C4 | 6002-ZZ | 6002-ZZ/C3 | 6002-ZZ/C4**

rolamento 6002 conversões: **0**

rolamento 6002 medida interna (eixo-d): **15.0000** mm

rolamento 6002 medida externa (tamanho-D): **32.0000** mm

rolamento 6002 medida espessura (largura-B): **9.0000** mm

rolamento 6002 medidas totais: **15x32x9** mm

rolamento 6002 peso : **0,0300** kg

rolamento 6002 NCM: **8482.10.10 - rolamento de esferas - carga radial**

[link fabricante 1: 6002](#)

[link fabricante 2: 6002](#)

[link fabricante 3: 6002](#)

rolamentos possuem inúmeras variações, relacionadas ao tipo de blindagem, de material aplicado nas blindagens, de material aplicado no separador dos corpos rolantes, tamanho da folga entre anéis e corpos rolantes, quantidade e tipo de placas de vedação, ranhuras no anel externo, anéis de retenção, anéis de encosto, e etc.. selecione nas opções disponíveis a variação que deseja consultar. caso não esteja listada, utilize o campo de observações do formulário para descrevê-la.
