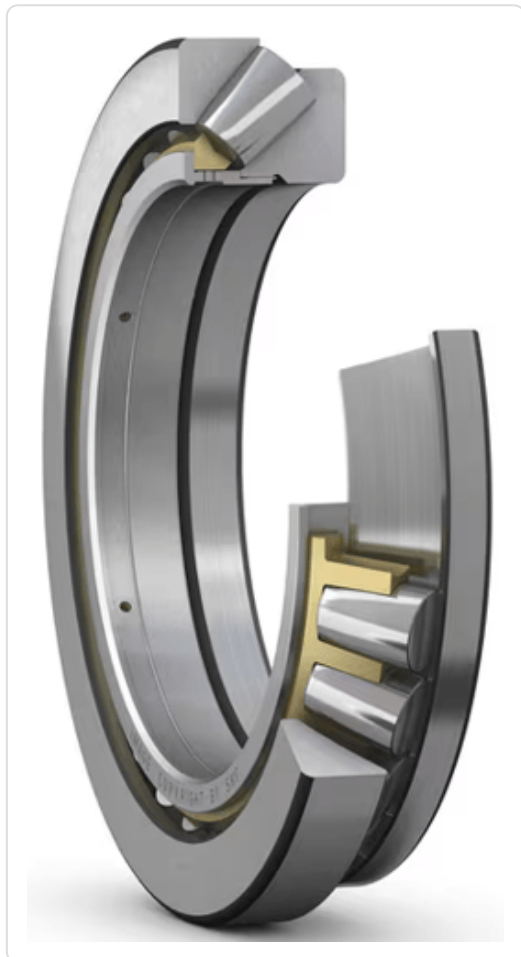




rolamento 29276

<https://www.ugkrolamentos.com.br/produto/rolamento-29276/>



é um **rolamento axial e autocompensador de rolos com uma carreira**. suas medidas básicas são: diâmetro interno - furo de **380.0000** mm | diâmetro externo - tamanho total de **520.0000** mm | largura - espessura de **85.0000** mm | peso de **53,0000** kg

variações conhecidas para o rolamento **29276**: **29276-C2 | 29276-C3 | 29276-C4 | 29276-E | 29276-E/C2 | 29276-E/C3 | 29276-E/C3W33 | 29276-E/C4 | 29276-E/W33 | 29276-EJP | 29276-EJP/C2 | 29276-EJP/C3 | 29276-EJP/C4 | 29276-EM | 29276-EM/C2 | 29276-EM/C3 | 29276-EM/C4 | 29276-F | 29276-F/C2 | 29276-F/C3 | 29276-F/C4 | 29276-M | 29276-M/C2 | 29276-M/C3 | 29276-M/C4 | 29276-MA | 29276-MA/C2 | 29276-MA/C3 | 29276-MA/C4 | 29276-MB | 29276-MB/C2 | 29276-MB/C3 | 29276-MB/C4**

outras designações para o rolamento **29276**: **0**

Dados do produto

| | |
|----------------------------------|---|
| grupo | 11 - rolamentos |
| código | 29276 |
| variante - sufixo | C2, C3, C4, E, E/C2, E/C3, E/C3W33, E/C4, E/W33, EJP, EJP/C2, EJP/C3, EJP/C4, EM, EM/C2, EM/C3, EM/C4, F, F/C2, F/C3, F/C4, M, M/C2, M/C3, M/C4, MA, MA/C2, MA/C3, MA/C4, MB, MB/C2, MB/C3, MB/C4 |
| série | 29000 |
| construção | axial |
| categoria | rolamento axial e autocompensador de rolos com uma carreira |
| corpo rolante | rolos esféricos assimétricos |
| quantidade de carreiras | 1 carreira |
| medida (1) interno (mm) | 380.0000 |
| medida (2) externo (mm) | 520.0000 |
| medida (3) espessura (mm) | 85.0000 |
| medidas totais (mm) | 380x520x85 |
| outras designações | 0 |

| | |
|-----------------------------|------------------|
| iso | abec-1 |
| nomenclatura NCM | 8482.20.90 |
| aplicação - segmento | industrial geral |
| sob-consulta | sim |
| nome da montadora | indeterminado |
| código de montadora | 0 |

Descrição

rolamento 29276 é um rolamento axial e autocompensador de rolos com uma carreira

produto grupo: **11 - rolamentos**

rolamento código: **29276**

rolamento 29276 série: **29000**

rolamento 29276 variações: **29276-C2 | 29276-C3 | 29276-C4 | 29276-E | 29276-E/C2 | 29276-E/C3 | 29276-E/C3W33 | 29276-E/C4 | 29276-E/W33 | 29276-EJP | 29276-EJP/C2 | 29276-EJP/C3 | 29276-EJP/C4 | 29276-EM | 29276-EM/C2 | 29276-EM/C3 | 29276-EM/C4 | 29276-F | 29276-F/C2 | 29276-F/C3 | 29276-F/C4 | 29276-M | 29276-M/C2 | 29276-M/C3 | 29276-M/C4 | 29276-MA | 29276-MA/C2 | 29276-MA/C3 | 29276-MA/C4 | 29276-MB | 29276-MB/C2 | 29276-MB/C3 | 29276-MB/C4**

rolamento 29276 conversões: **0**

rolamento 29276 medida interna (eixo-d): **380.0000 mm**

rolamento 29276 medida externa (tamanho-D): **520.0000 mm**

rolamento 29276 medida espessura (largura-B): **85.0000 mm**

rolamento 29276 medidas totais: **380x520x85 mm**

rolamento 29276 peso : **53,0000 kg**

rolamento 29276 NCM: **8482.20.90**

rolamentos possuem inúmeras variações, relacionadas ao tipo de blindagem, de material aplicado nas blindagens, de material aplicado no separador dos corpos rolantes, tamanho da folga entre anéis e corpos rolantes, quantidade e tipo de placas de vedação, ranhuras no anel externo, anéis de retenção, anéis de encosto, e etc.. selecione nas opções disponíveis a variação que deseja consultar. caso não esteja listada, utilize o campo de observações do formulário para descrevê-la.
