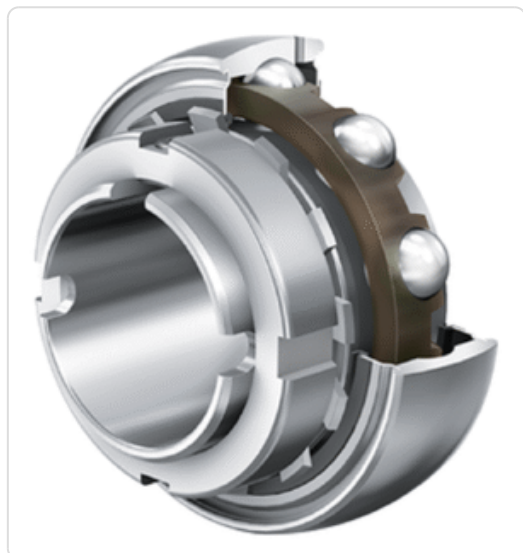




rolamento 362008

<http://www.ugkrolamentos.com.br/produto/rolamento-362008/>



é um **rolamento de esferas de fixação rápida com bucha e anel interno padrão e furo cônico**. suas medidas básicas são: diâmetro interno - furo de **40.0000** mm | diâmetro externo - tamanho total de **80.0000** mm | largura - espessura de **22.0000** mm | peso de **0,5400** kg

variações conhecidas para o rolamento **362008**: **362008-A-2RSTN** | **362008-ATN** | **362008-B-2RSTN** | **362008-BTN**

outras designações para o rolamento **362008**: **GSH-40-RRB**

Dados do produto

grupo	11 - rolamentos
código	362008
variante - sufixo	A-2RSTN, ATN, B-2RSTN, BTN
categoria	rolamento de esferas de fixação rápida com bucha e anel interno padrão e furo cônico
série	362000
construção	radial
corpo rolante	esferas
quantidade de carreiras	1 carreira
medida (1) interno (mm)	40.0000
medida (2) externo (mm)	80.0000
medida (3) espessura (mm)	22.0000
medidas totais (mm)	40x80x22
outras designações	GSH-40-RRB
iso	abec-1
nomenclatura NCM	8482.10.10 - rolamento de esferas - carga radial
aplicação - segmento	industrial geral
sob-consulta	sim
nome da montadora	indeterminado
código de montadora	0

Descrição

rolamento 362008 é um rolamento de esferas de fixação rápida com bucha e anel interno padrão e furo cônico

produto grupo: **11 - rolamentos**

rolamento código: **362008**

rolamento 362008 série: **362000**

rolamento 362008 variações: **362008-A-2RSTN | 362008-ATN | 362008-B-2RSTN | 362008-BTN**

rolamento 362008 conversões: **GSH-40-RRB**

rolamento 362008 medida interna (eixo-d): **40.0000** mm

rolamento 362008 medida externa (tamanho-D): **80.0000** mm

rolamento 362008 medida espessura (largura-B): **22.0000** mm

rolamento 362008 medidas totais: **40x80x22** mm

rolamento 362008 peso : **0,5400** kg

rolamento 362008 NCM: **8482.10.10 - rolamento de esferas - carga radial**

[link fabricante 1: 362008](#)

[link fabricante 2: 362008](#)

[link fabricante 3: 362008](#)

rolamentos possuem inúmeras variações, relacionadas ao tipo de blindagem, de material aplicado nas blindagens, de material aplicado no separador dos corpos rolantes, tamanho da folga entre anéis e corpos rolantes, quantidade e tipo de placas de vedação, ranhuras no anel externo, anéis de retenção, anéis de encosto, e etc.. selecione nas opções disponíveis a variação que deseja consultar. caso não esteja listada, utilize o campo de observações do formulário para descrevê-la.
